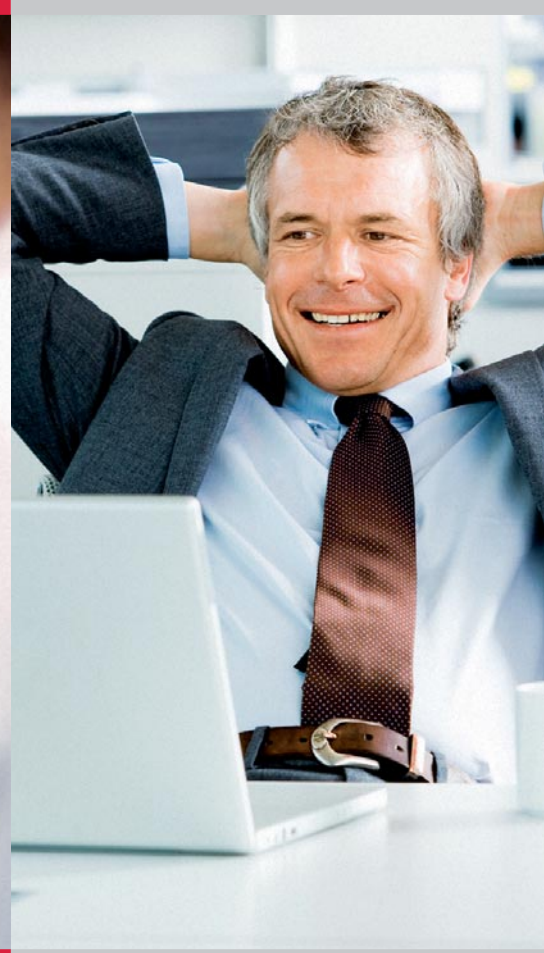


KOMPLETT**LÖSUNG**

Vom Datenstrom zum Brief –
innovative Postprozesse
optimieren Ihre Ausgangspost



IAB

EIN UNTERNEHMEN DER FP-GRUPPE

FP systemmail

INNOVATIVE POSTPROZESSE ERMÖGLICHEN KOSTENEINSPARUNGEN OHNE KONTROLLVERLUSTE

BRIEFDATEN ZENTRAL SAMMELN UND VERWALTEN – DRUCKEN UND AUSSENDEN, DORT, WO ES SINNVOLL IST

Die modulare Systemlösung zur Brieferstellung für national und international agierende Großunternehmen mit großvolumiger Geschäftspost.

FP systemmail ist eine flexible, zukunftsweisende High-End-Technologie, die die Datenflut aus verschiedenen Systemlandschaften und Unternehmensteilen vereinheitlicht und zugleich optimiert.

Herzstück ist die zentrale Datenbank – der Monitor-Server –, in der alle relevanten Daten hinterlegt sind. Software-Module bieten frei kombinierbare Tools z. B. für Hybridmail, zur Portooptimierung, DV-Freimachung sowie Schnittstellen für Fax- bzw. E-Mail-Versand, Adressmanagement und Archivierung.

FP systemmail lässt Ihnen freie Wahl, was den Standort des Druckzentrums betrifft. So können die Briefdaten elektronisch zu einem jeweils empfangernahen Druckzentrum geleitet und erst dort weiterverarbeitet werden.

Das spart logistischen Aufwand, Zeit und Kosten. Und es ist ein gewaltiger Beitrag für einen aktiv praktizierten Klimaschutz!



Hybridmail ist Klimaschutz pur!

KURZ GEFASST:

- ✉ Systemsoftware für Verarbeitung und Routing von Druckaufträgen und Versandvorgaben
- ✉ Ermöglicht die Abwicklung vom Individualbrief bis zur Massenpost
- ✉ Modular aufgebautes Output-Managementsystem
- ✉ Komplettes Monitoring aller Verarbeitungsprozesse
- ✉ Erfüllt die Voraussetzungen für das Hybridmail-Verfahren
- ✉ Optimierung postalischer Logistikprozesse
- ✉ Lösung für Reseller, Post- und Logistikdienstleister, Druckhäuser und Rechenzentren oder als Inhouse-Unternehmenslösung



FP systemmail

ZENTRALE KONTROLLE ÜBER ALLE ZU VERARBEITENDEN DATEN, SENDUNGEN UND DEREN KOSTEN



Der Nutzer gibt seine Druckaufträge an einen virtuellen Drucker für Windows-Anwendungen, der aus dem Druckmenü für den Briefdruck ausgewählt wird. Das Handling ist kinderleicht, es genügt eine minimale Einweisung.

IHRE VORTEILE

Sie verwalten konzernzentral die Datenströme, organisieren und überwachen den Produktionsprozess. Wo dabei Ihre Post ausgedruckt, verpackt und versendet wird, bleibt Ihrer freien Wahl überlassen.

So können Ihre Briefe z. B. als Hybridmail umweltfreundlich empfängernah gedruckt und weiterverarbeitet werden. Die Sendungen werden nach Leitregionen infopostfähig zur Portooptimierung vorsortiert. Standardmäßig werden die Daten elektronisch freigemacht oder frankiert. Alle Daten können in einer von Ihnen vorgegebenen Form sowie im Format Ihrer Wahl zur Archivierung bereitgestellt werden.

Selbstverständlich können die Dokumente auch als E-Mail oder Fax versandt werden. Das System sieht weiterhin Kostenerfassung und Fakturierung zur Kosten- und Leistungsverrechnung vor und kann mit einer Schnittstelle zu einem Adressmanagementsystem versehen werden.

WAS MACHT FP SYSTEMMAIL FÜR SIE?

Basis der FP systemmail ist eine zentrale Datenbank. In dieser sind alle relevanten Informationen (z. B. Kundenstammdaten, Dateneinlieferungen, Verarbeitungsreihenfolge usw.) hinterlegt, die während des Verarbeitungsprozesses abgerufen werden. Die Datenbank ist so aufgebaut, dass Datenredundanz und die daraus folgende Dateninkonsistenz vermieden wird.

Eingang, Steuerung, Aufbereitung und Weiterverarbeitung der Daten übernimmt dabei der Monitor-Server (Monitoring für Produktion, Druck und Kuvertierung).

BASISKOMPONENTEN UND VARIABLE FUNKTIONALITÄTEN

FP systemmail besteht aus Basiskomponenten und variablen Funktionalitäten, die sich nach Ihren individuellen Ansprüchen richten. Ausgangspunkt ist der Konverter, der die unterschiedlich eingehenden Druckdaten (MS-Office-Formate, RDI, AFP, PDF, PCL, OTF, TXT ...) im Eingangsserver in ein einheitliches Ausgangsformat (IIF) konvertiert sowie das Monitoring aktiviert.



DIE MODULE:

✉ Basismodul: IIF-Konverter und Monitor-Server

OPTIONAL (frei kombinierbar)

✉ Hybridmail

✉ Adressmanagement

✉ E-Mail-/Fax-Versand

✉ Portooptimierung

✉ DV-Freimachung

✉ Kostenerfassung und Fakturierung

✉ Archivierung

FP SYSTEMMAIL IM ÜBERBLICK:

☑ Ihr EDV-System

Sie müssen nichts umstellen, denn FP systemmail lässt sich maßgeschneidert an Ihr vorhandenes Datenbanksystem anbinden.

☑ Der Konverter

ist die Basiskomponente des Systems. Unterschiedlichst eingehende Druckdaten (MS Office, RDI, AFP, PDF, TXT u. v. m.) werden in ein einheitliches Ausgangsformat „JIF“ konvertiert.

☑ Sichere Übertragungswege

Je nach vorhandener Kommunikationsstruktur sind viele Übertragungsprotokolle und -wege möglich. Der Sicherheitsstandard wird durch die Datenschutzvorgaben Ihres Unternehmens festgelegt.

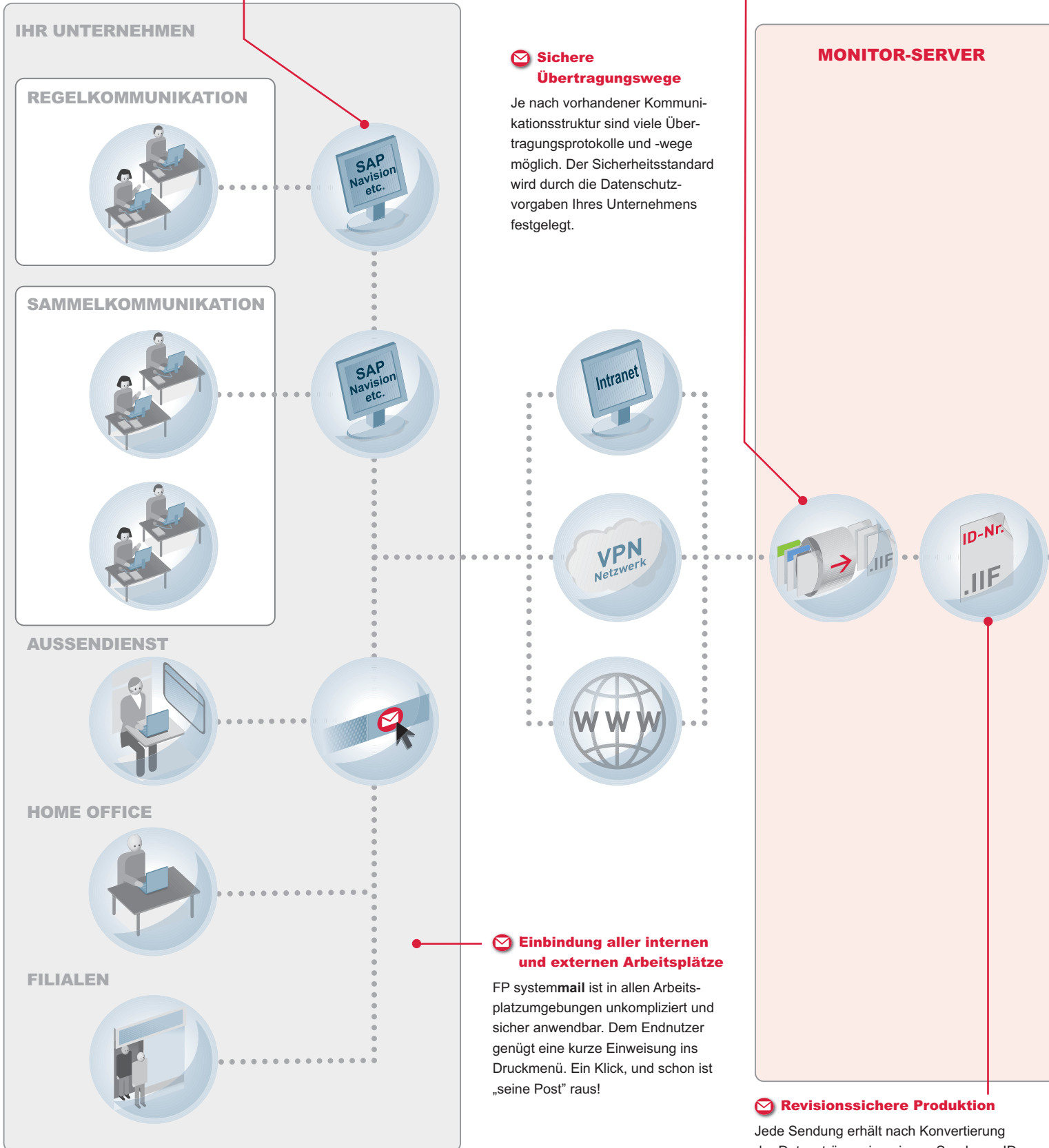
☑ Einbindung aller internen und externen Arbeitsplätze

FP systemmail ist in allen Arbeitsplatzumgebungen unkompliziert und sicher anwendbar. Dem Endnutzer genügt eine kurze Einweisung ins Druckmenü. Ein Klick, und schon ist „seine Post“ raus!

MONITOR-SERVER

☑ Revisions sichere Produktion

Jede Sendung erhält nach Konvertierung der Datenströme eine eigene Sendungs-ID, die der Vollständigkeitskontrolle dient. Als Matrix- oder Barcode wird sie im Druckzentrum mit ausgedruckt und von allen folgenden Maschinen/Verfahren überprüft.



Variable Module

Alle Module sind optional und lassen sich frei kombinieren. Ergebnis: Stets die optimale Lösung Ihrer individuellen Aufgabenstellung.

MODULE



Hybridmail



Adressmanagement



E-Mail/Fax



Portoptimierung



DV-Freimachung



Kostenerfassung



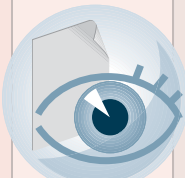
Archivierung

Druckzentrum

Sie haben die Wahl: Inhouse-Produktion oder per Hybridmail an ein in- oder externes Druckzentrum. Die jeweilige Produktionsstelle kann per Produktionsserver in den Workflow sicher eingebunden werden.

DRUCKZENTRUM

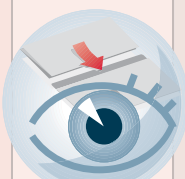
MONITORING



Produktion

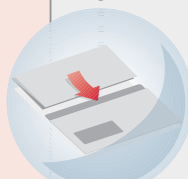
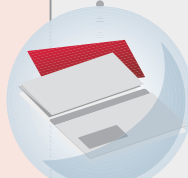
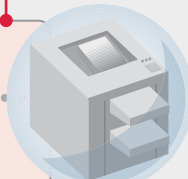


Print



Kuvertierung

ELEKTRONISCHER LAUFZETTEL



Elektronischer Laufzettel (EL)

Beginn des eigentlichen physischen Produktionsprozesses. Der EL informiert detailliert u. a. zu Sendungs- und Blattanzahl, Portoklasse und Eingangsdatum und begleitet den Job auf allen weiteren Produktionsschritten.

Produktionssteuerung

Je nach Bedarf generiert das System die zur Kuvertierung und Beilagenzuführung erforderlichen Markierungen. Sendungsarten, -mengen und -gewichte werden ermittelt und freigegeben. Die Sendungen sind damit nach der Kuvertierung versandfertig, die Einlieferungslisten erstellt.

Individuelle Wahl der Carrier

Ihre gewählte Portoptimierungsstrategie bestimmt den günstigsten Carrier, der Ihre Briefe schnell auf den Weg bringt.

Monitoring

Das Produktions-, Druck- und Kuvertier-Monitoring (PM/DM/KM) überwacht die eingehenden Datenströme und steuert die Aufbereitung und Weiterverarbeitung der Daten.

FP systemmail



TRACK & TRACE

Abrufen von Statusinformationen, die den aktuellen Bearbeitungsstand der Daten angeben. Die Informationen kommen aus der Datenbank, die den Datenströmen den Status zuweist. Über ein sicheres Webportal kann die gesamte Prozesskette bis zur Postauslieferung verfolgt werden. Angaben über den aktuellen Druck-, Kuvertier- und Frankierstatus sind möglich.

Das Track-&-trace-Webportal kann ganz einfach in Ihre Homepage und in EDV-Systeme integriert werden. Detaillierte Verarbeitungsnachweise mit der täglichen Sendungsanzahl und der Rechnungssumme können eingesehen und heruntergeladen werden. Die Aktualisierung erfolgt täglich.

ARCHIVIERUNG

Ermöglicht eine langfristige, unveränderbare Speicherung von Dokumenten zur Auslagerung, inklusive der zugehörigen Ressourcen und Meta-Informationen. Die Sendungsdaten werden durch das Archivierungsmodul in ein entsprechendes Format (PDF, TIFF) gewandelt, mit kundenspezifischen Indexdaten versehen (Aktenzeichen, Rechnungs- bzw. Kundennummer) und on- oder offline Ihrem Archivsystem zur Verfügung gestellt.

Dokumente können als fertige Image-Dateien, mit oder ohne Indexdaten, als Rohdaten (Office, SAP o. Ä.) sowie in Papierform übergeben werden. Index-Informationen für die Recherche in der Datenbank werden automatisch erzeugt. Die erstellten Images werden elektronisch signiert und mit den Indexdaten in der im Netzwerk verfügbaren Datenbank abgelegt. Die Recherche erfolgt mittels Web-Browser oder Clientprogramm, die Echtheit der Signatur wird mit einem Verifier kontrolliert.

REVISIONSSICHERE PRODUKTION

Jede Sendung erhält nach Konvertierung der Datenströme eine eigene Sendungs-ID, die als gedruckter Matrix- oder Barcode die Sendung eindeutig identifiziert. Die Codierung wird bei der Kuvertierung von Hochleistungsscannern gelesen und erfasst. Doppelproduktionen werden damit ebenfalls ausgeschlossen, da das System gleiche IDs nicht druckt und diese Information an das Monitoring weiterleitet. Rückläufer können anhand der Sendungs-ID erkannt und dem Kunden kann die Unzustellbarkeit mitgeteilt werden.

DV-FREIMACHUNG

Die DV-Freimachung über FP systemmail erzeugt elektronisch freigemachte Dokumente. Alle postalischen Anforderungen, wie z. B. Sortierung, Portoermittlung und Freimachung, werden hier automatisiert abgearbeitet. Die Bearbeitung ist rationell, da kein manuelles Sortieren und kein Wechseln von Poststufen erforderlich ist. Behalten Sie jederzeit den Überblick über Porto- und Versandkosten und stellen Sie verschiedene Portoklassen in einem Bearbeitungsschritt versandfertig.

PORTOOPTIMIERUNG UND ROUTING

Für jeden im Datenstrom anfallenden Versandauftrag wird aus der Vielzahl der Rabattmöglichkeiten die kostengünstigste Variante genutzt. Was für einen Mitarbeiter bei täglich wechselnden, sehr unterschiedlichen Versandaufkommen ein sehr zeitaufwändiges Verfahren wäre, wird durch das automatisierte Verfahren der Portooptimierung in kürzester Zeit bewältigt.

Die nötigen Parameter des Versandguts wie Dokumententyp, Menge, Gewicht, Sortierung etc. sind in der Datenbank hinterlegt; die Bedingungen der Postzustelldienste ebenfalls. Das System findet blitzschnell die ideale Kombination für den günstigsten Versand heraus und bereitet das Druckgut entsprechend auf. Sendungen an den gleichen Empfänger werden anhand vorgegebener Kriterien (z. B. Kundennummer) zusammengefasst, um zu verhindern, dass mehrere Sendungen an einem Tag in seinem Briefkasten landen.

SCHNITTSTELLE: ADRESSMANAGEMENT

Ermöglicht die Validierung der Empfängeradressen über einen spezialisierten Dienstleister. Vor Konvertierung der Einlieferungsdaten können die für den Versand bestimmten Adressdaten mit Ihrer Datenbank abgeglichen werden. Z. B. Namen und Postanschriften, Vollständigkeit und Aktualität, Abgleich mit Umzugs- und Sterbedatenbanken, Aufbereitung nach vorgeschriebener Postnorm sowie Dublettenbeseitigung.

Die Adressen werden ggf. aktualisiert und zur Extrahierung für die Stapelverarbeitung beim Druckdienstleister aufbereitet. Identische Datensätze (Dubletten) und fehlerhafte Adressen können – bis zur Klärung der weiteren Verfahrensweise – angesteuert werden.



UNTERNEHMERISCHE FLEXIBILITÄT:

FP systemmail gibt Ihnen die Freiheit, zentral zu steuern und – je nach Wunsch – dezentral auszusenden



FREI KONFIGURIERBARER CLIENT FÜR LOKALEN UND EXTERNEN DRUCK (EIGENPRODUKTION)

Mit FP systemmail bündeln Sie alle Kommunikationsaufgaben Ihres Unternehmens an zentraler Stelle. Die aus allen Unternehmensteilen und -regionen eingehenden Datenströme werden konvertiert, aufbereitet und für die Weiterbearbeitung zur Verfügung gestellt.

Haben Sie bereits eine umfangreiche Poststelle, kann diese nahtlos in eine optimierte Prozesskette eingebunden werden.

Frei konfigurierbare Clients gestatten „online“ den physischen Produktionsprozess z. B. direkt in der Zentrale. Voraussetzung hierfür sind ein Produktionsserver sowie Kuvertieranlagen, die die codierten Sendungen lesen und prüfen können.

Ist Ihr zentraler Postversand an einem anderen Standort? Kein Problem! Je nach vorhandener Datenleitung ist natürlich auch eine Anbindung per Hybridmail möglich.



VERNETZTES DRUCKEN IM HYBRIDMAIL-VERFAHREN

Sie vermieten z. B. als deutsches Unternehmen europaweit Ferienhäuser? Prima, dann lassen Sie sich von Ihren Partneragenturen alle Briefkommunikationsdaten doch einfach virtuell an die deutsche Zentrale senden.

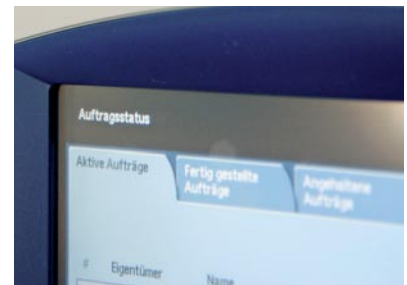
Hier verwalten, steuern und archivieren Sie alle Daten. Den Ausdruck der Rechnungen, Broschüren und sonstiger Korrespondenz geben Sie als Hybridmail zu einem Kooperationsdruckcenter im jeweiligen Partnerland zurück.

Ihre Post wird regional ausgedruckt und kann sofort auf den Weg gehen. Portooptimiert zum jeweiligen Inlandsporto! Das spart Kosten, Zeit und schont die Umwelt, weil Ihre Post ohne lange Transportwege ankommt.



EXTERNE PRODUKTION BEI BELIEBIGEN DIENSTLEISTERN

Sie wollen konzernzentral die Datenströme bündeln, steuern und überwachen, haben aber nicht das passende Output-Equipment? FP systemmail gibt Ihnen die Freiheit, mit einem Dienstleister Ihrer Wahl zusammenzuarbeiten. Die Hybridmail-Funktion bindet den Partner in Ihren vorgebenden Workflow ein. Die Datenverwaltung und -kontrolle bleibt sicher in Ihrer Zentrale.



PRODUKTIONSSCHNITTSTELLE/ANBINDUNG AN FRANCOYTP-POSTALIA

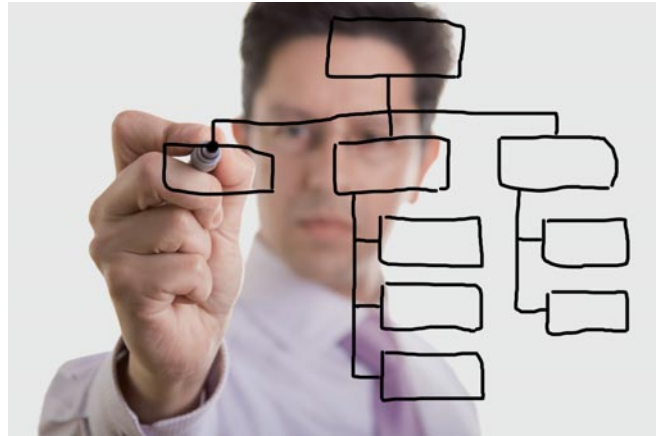
Wie bei der externen Produktion bereits beschrieben, können Sie den Produktionsprozess auch direkt zu FP (Berlin-Adlershof) leiten. Ihr Vorteil: Alle für das Prozessmonitoring notwendigen Maschinenkonfigurationen stehen bereits „auf Abruf“ für Sie bereit.

Eine attraktive (und zertifizierte) Lösung auch für Reseller, Post- und Logistikdienstleister, Druckhäuser und Rechenzentren.



IHRE SYSTEM-VORTEILE

- Organisation und Steuerung der Produktion per Prozess-, Druck- und Kuvertiermonitoring
- Abwicklung von Massendruck, Sammel- und Individualkommunikation mit Basiskomponenten
- Frontend-/Backend-System
- Unterstützung von Digitaldruck und Kuvertiertechnik
- Erzeugung von Steuerzeichen für variable Blattzahlen
- Steuerung des Materialmanagements
- Einbindung von DV-Freimachung und Datamatrix sowie Frankierung
- Verarbeitung unterschiedlicher Dateneingangsformate/IIF-Konverter
- Web-Interface mit Track-&-trace-Portal
- Portoptimierung und Routing
- Archivierung
- Sendungssplittung nach Brief-, E-Mail- und Fax-Versand
- Vollständige Prozessdokumentation und Überwachung per elektronischem Laufzettel
- Revisions sichere Produktion
- Branding der Software nach CD-Vorgabe
- Adressmanagement-Schnittstellen



ANALYSE, BERATUNG, IMPLEMENTIERUNG, SUPPORT: FP – ALLES AUS EINER HAND

Die vernetzte Übernahme und Verarbeitung elektronischer Datensätze zu hochwertigen Ausgangsendungen ist in seiner möglichen Vielfalt ein hochkomplexer Prozess, der ein außergewöhnliches Maß an Erfahrung und Innovationsbereitschaft verlangt. Oberstes Ziel ist dabei stets der schnelle und sichere Versand der Sendungen unter Nutzung optimaler Portoeinsparungen.

FP verfügt über ein außergewöhnlich gutes Lösungsportfolio. **Was immer Sie für bestehende Anforderungen haben – wir werden sie analysieren, auswerten und einen optimalen Lösungsweg erarbeiten.**

FP. YOUR MAIL IS OUR BUSINESS

Francotyp-Postalia ist ein deutsches Traditionsunternehmen, das seit mehr als 80 Jahren Lösungsangebote und -konzepte für die Verarbeitung der Ausgangs- und Eingangspost von Unternehmen, Behörden, Vereinen und sonstigen Institutionen erarbeitet.

Francotyp-Postalia verbindet langjährige Erfahrung mit dem Anspruch, die aktuellsten Möglichkeiten auf dem Postmarkt vorauszudenken und daraus optimale Lösungswege für seine Kunden zu entwickeln.

iab ist ein Unternehmen der Francotyp-Postalia Holding AG.



DIN EN ISO 9001:2000
Zertifikat: 01 100 060842

© 2009 iab – internet access GmbH
Alle Urheber- und Leistungsschutzrechte vorbehalten.
Änderungen an der Software und deren Funktionalitäten vorbehalten.

iab – internet access GmbH

Albert-Einstein-Straße 14
12489 Berlin
Telefon: +49 30 364 440-100
Telefax: +49 30 364 440-140
E-Mail: vertrieb@internet-access.de
www.internet-access.de



IAB

EIN UNTERNEHMEN DER FP-GRUPPE